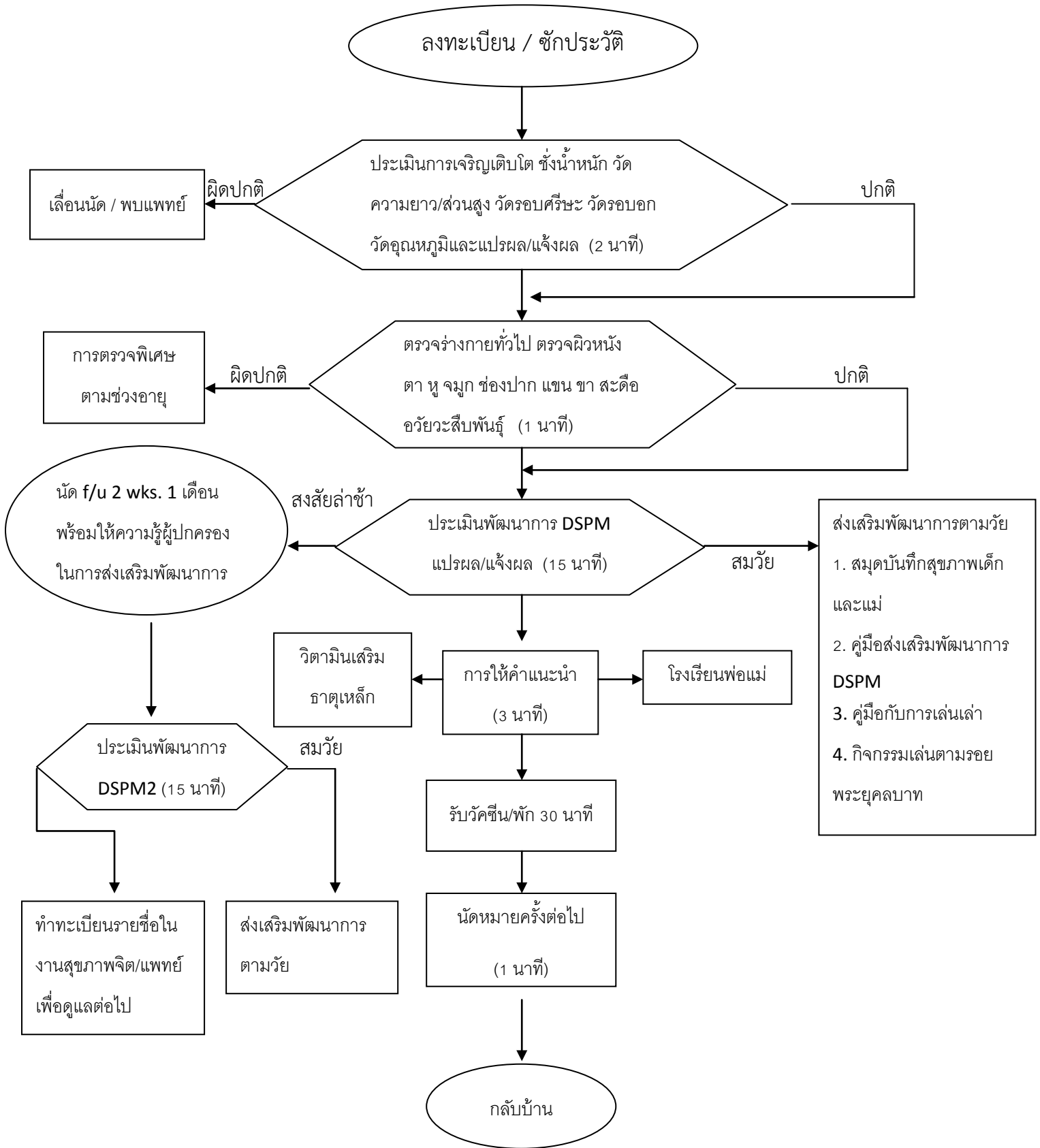


แนวทางการให้บริการส่งเสริมสุขภาพเด็กปฐมวัย 0-5 ปี ในคลินิกสุขภาพเด็กดี

โรงพยาบาลหลวงพ่อบึง



หมายเหตุ ทุกขั้นตอนจะเรียงลำดับตามเวลาการเข้ารับบริการ / คิวที่ระบุใน OPD Card